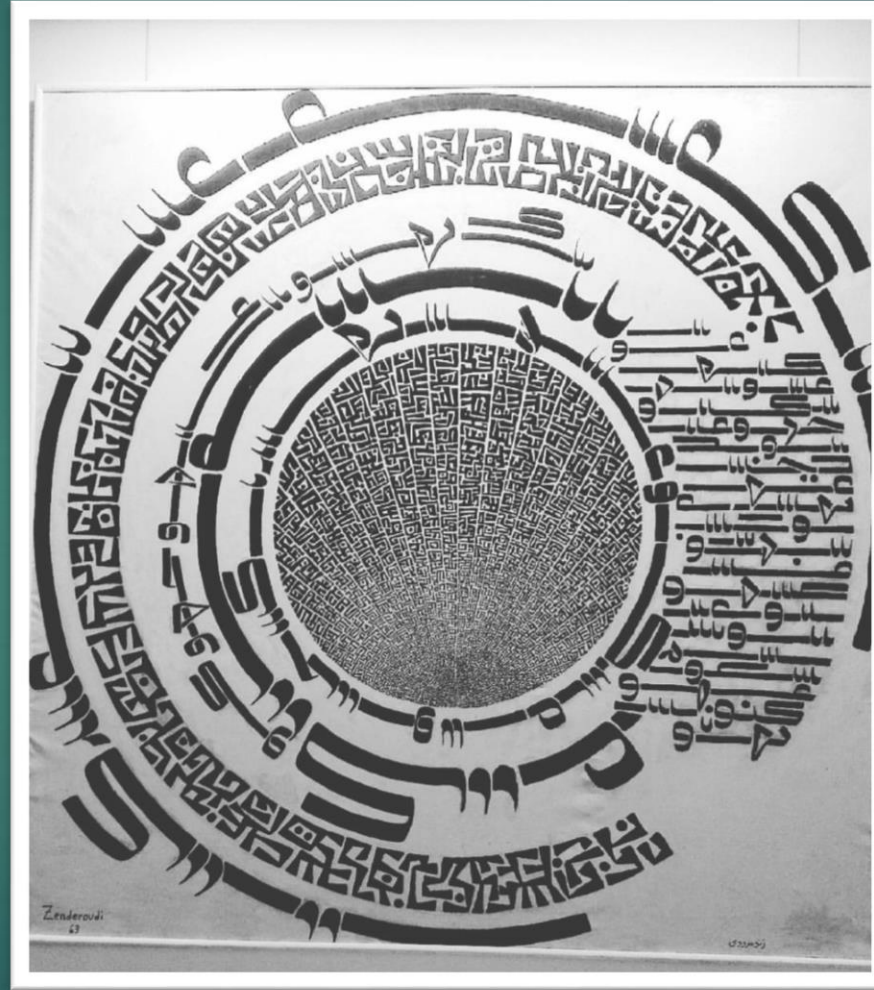
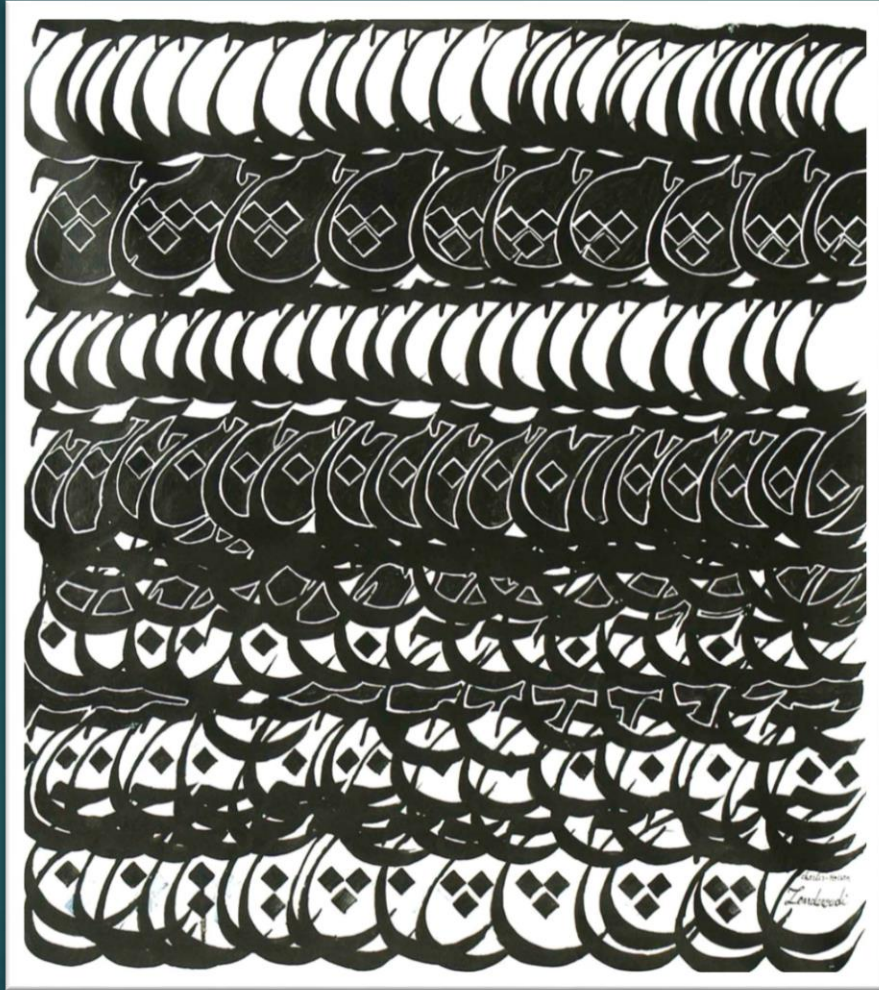


# مفهوم عکس در پرتوی گفتمان‌های پیشا انقلابی در ایران

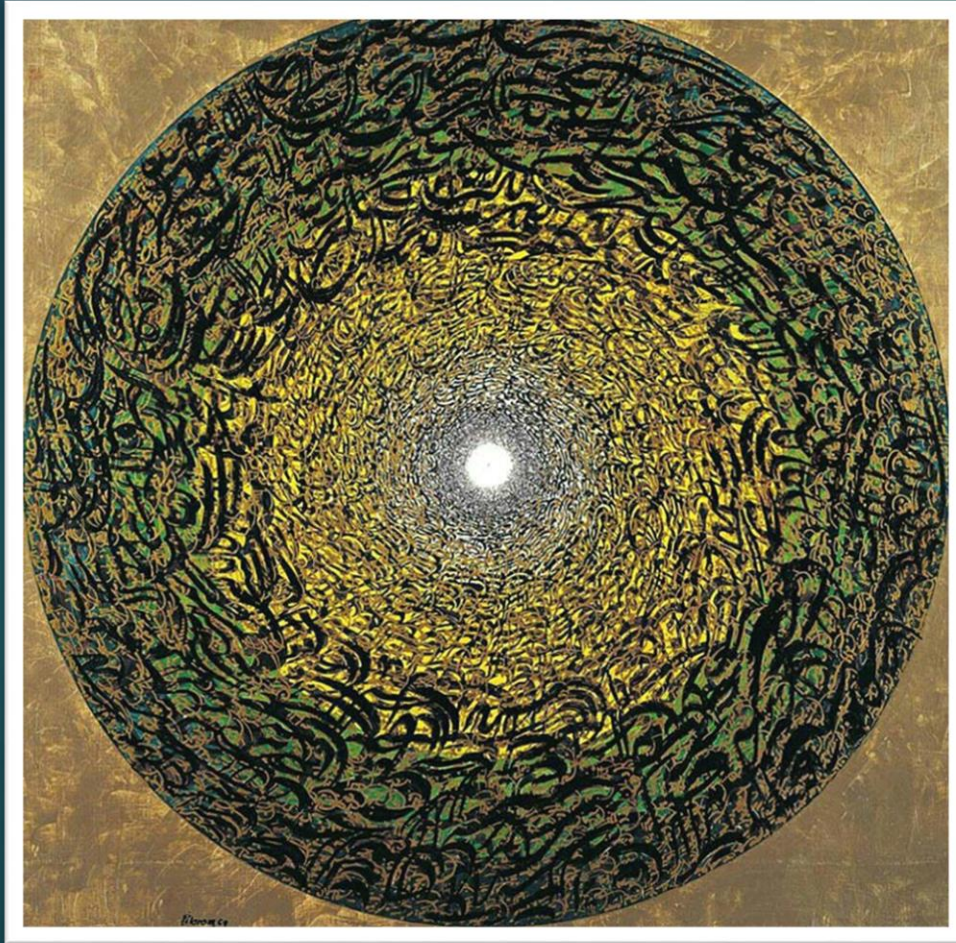
سخنران : دکتر هادی آذری ازغندی

نشست اول – دانشگاه هنر تهران

اردیبهشت ۹۸





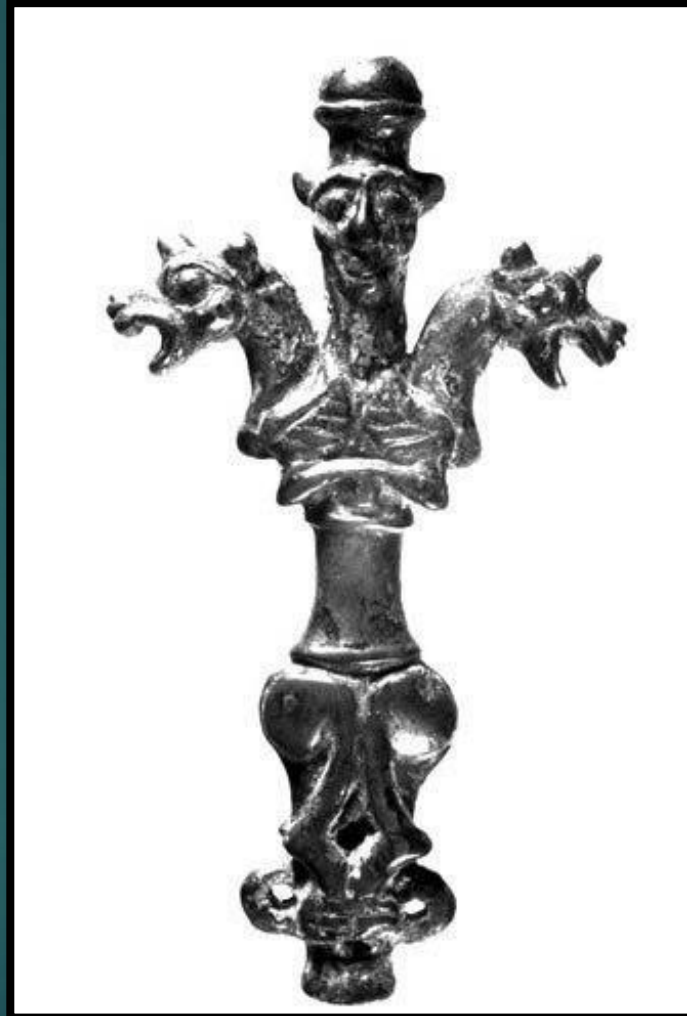


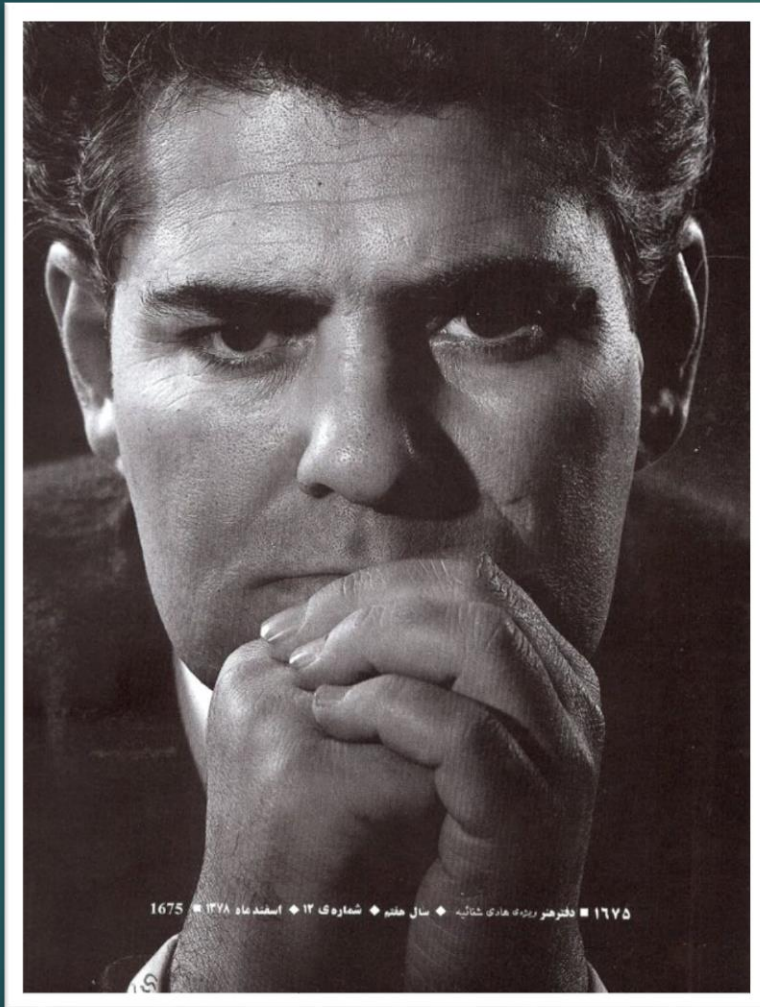




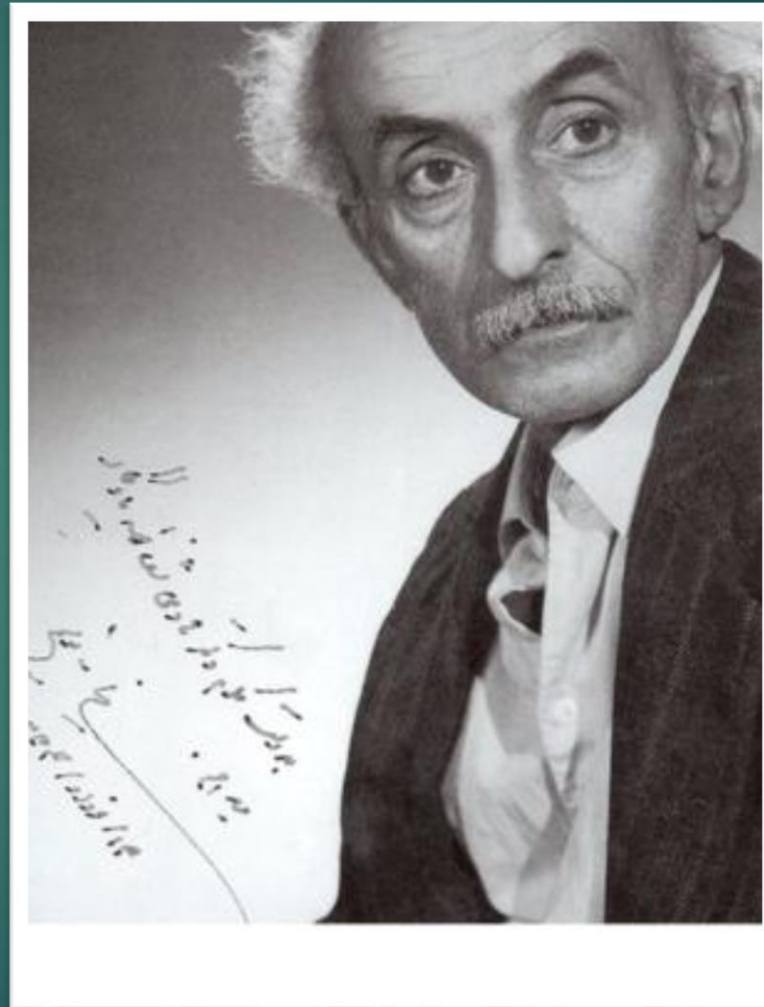
«رد پای اعصار» نخست در کاخ گلستان (ایران)، و سپس در شهرهای رم (ایتالیا)، ژنو، زوریخ و برن (سوئیس) به نمایش در آمد.





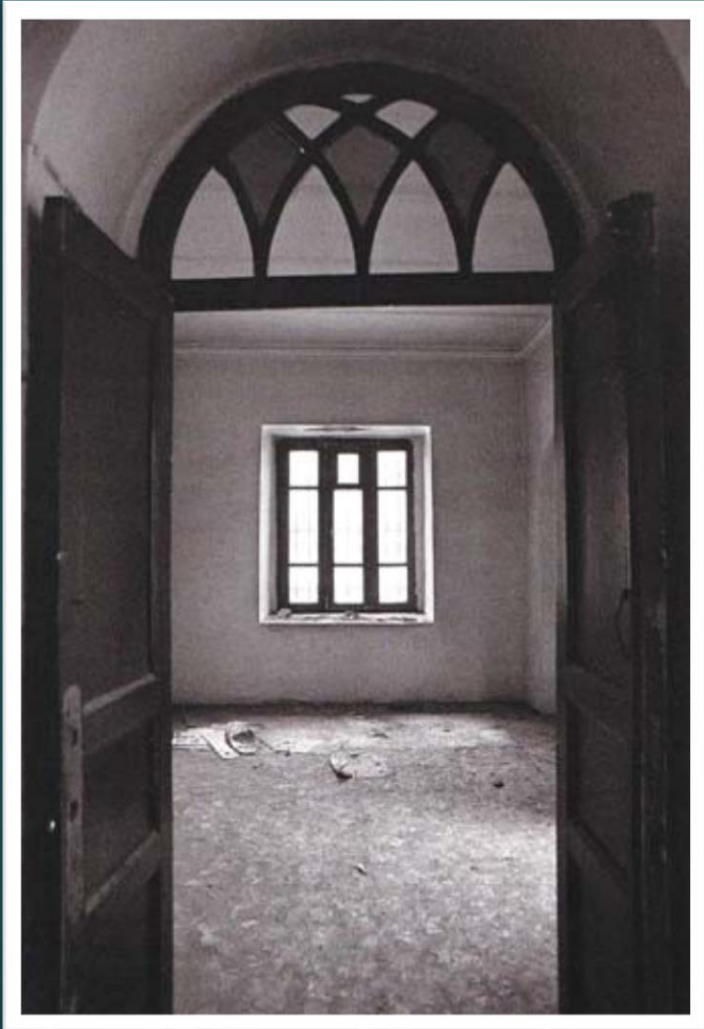


احمد شاملو



نیما یوشیج

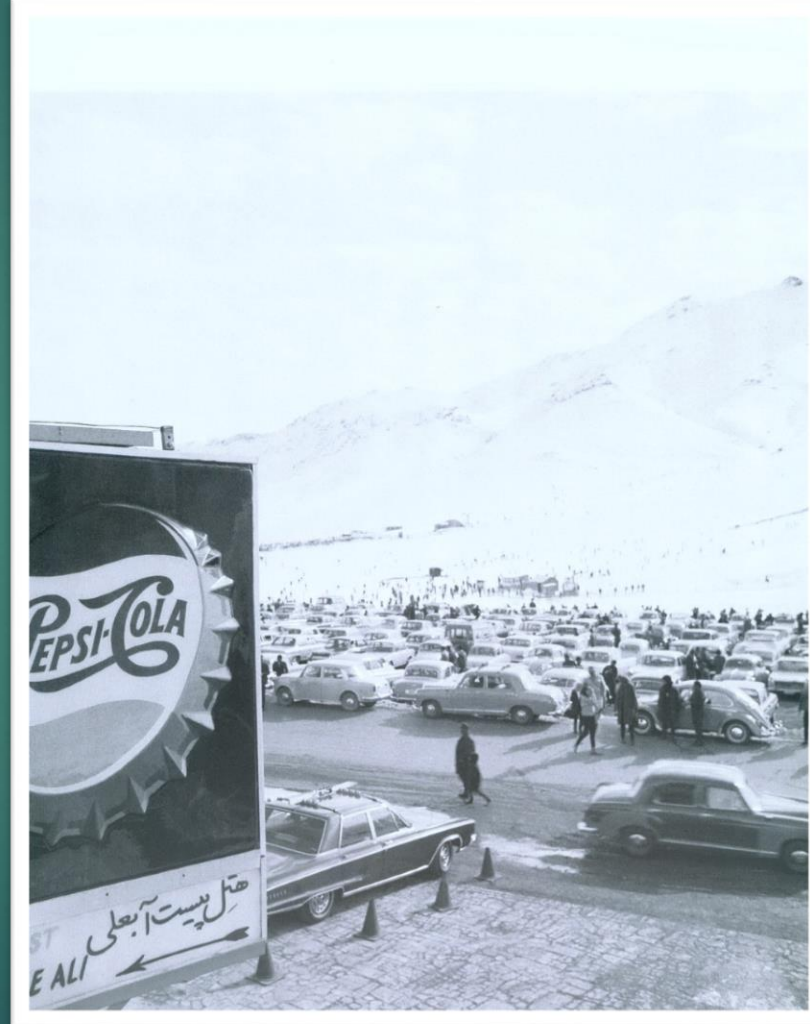




خانه صادق هدایت



گورستان زرتشتیان





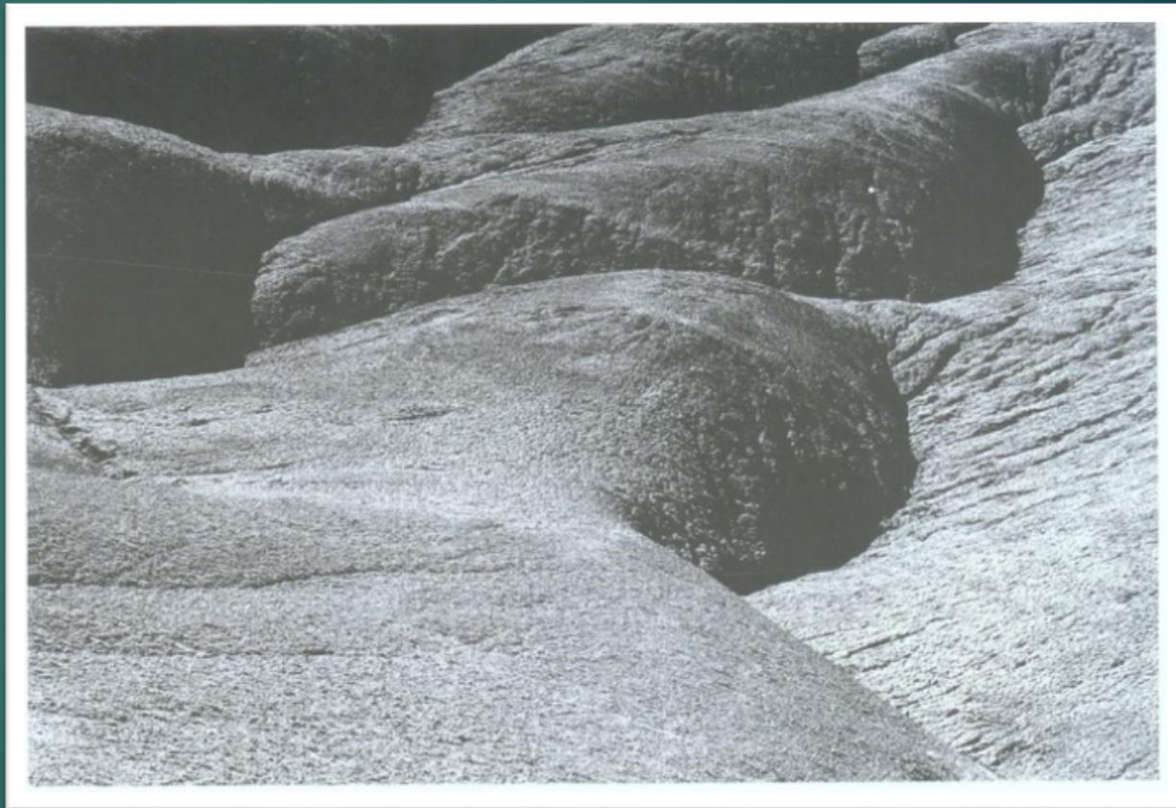








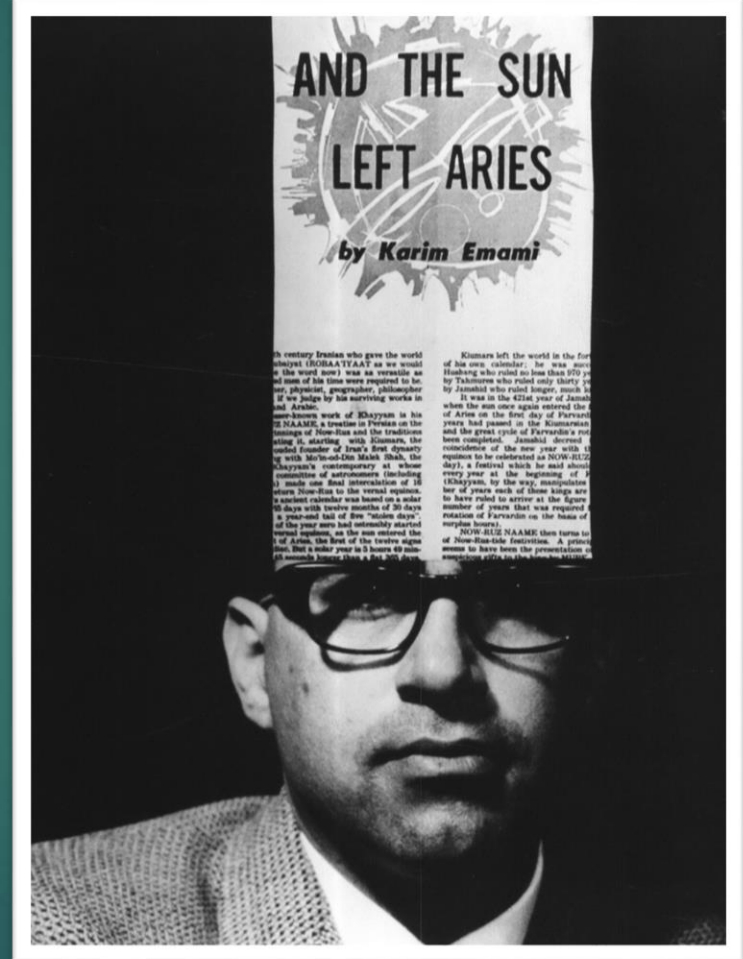
زردبند - ۱۳۴۰



راه تهران - کاشان - ۱۳۵۱



پرویز تناولی - ۱۳۴۶



کریم امامی - ۱۳۴۳



محمد رضا جودت - ۱۳۴۴

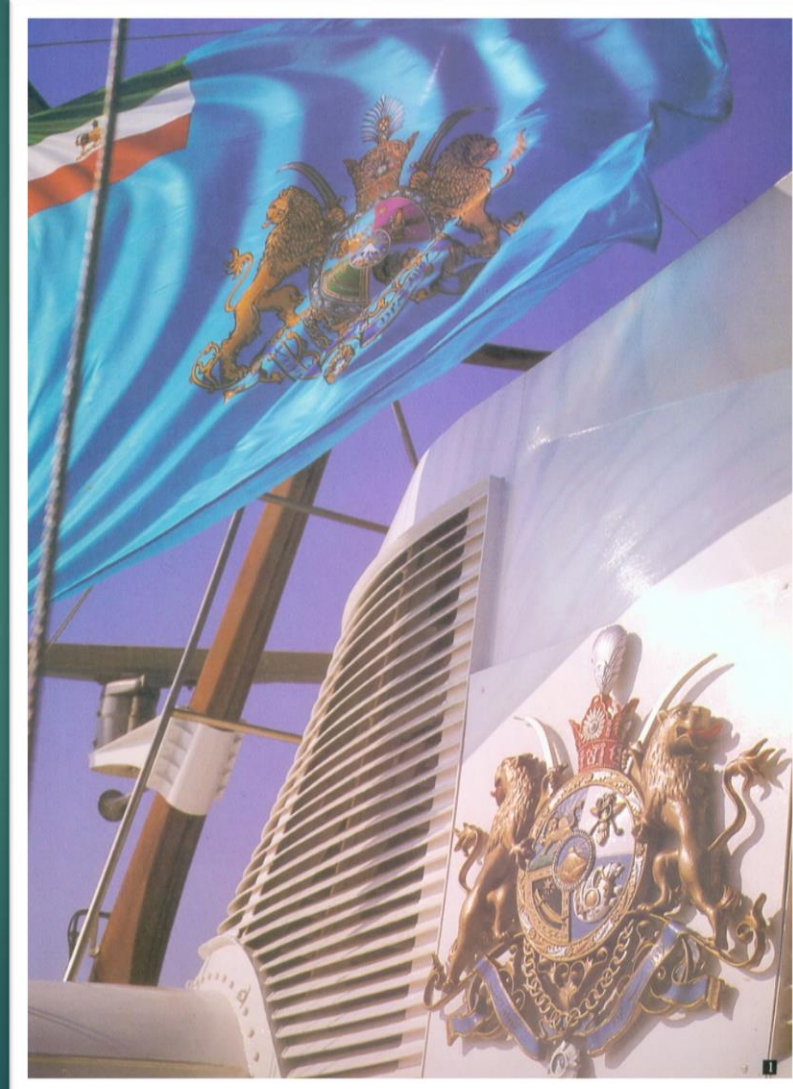
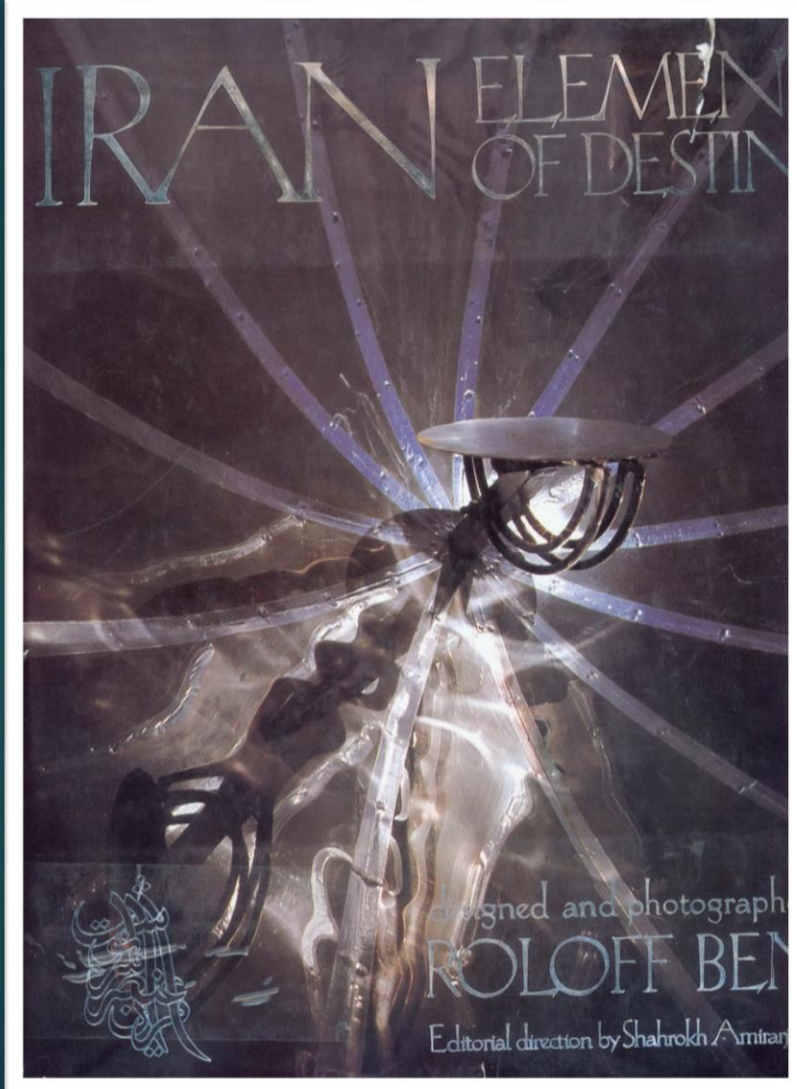




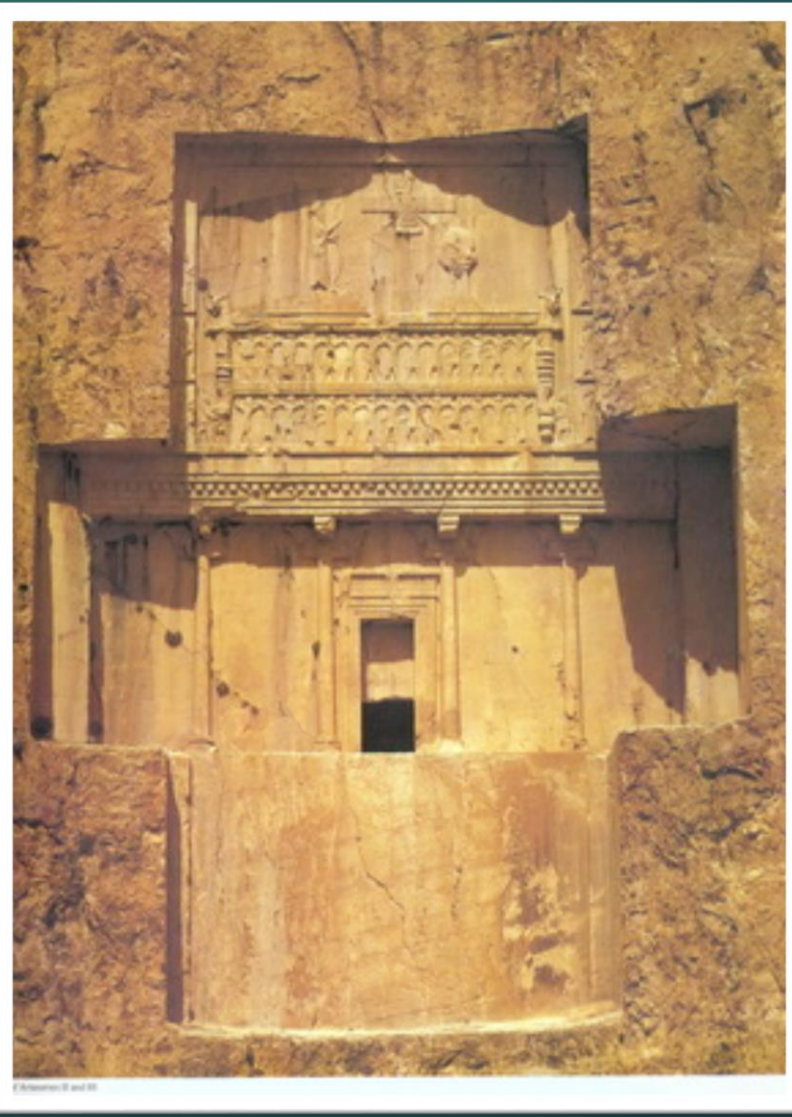
عباس بلوکی فر - ۱۳۵۳



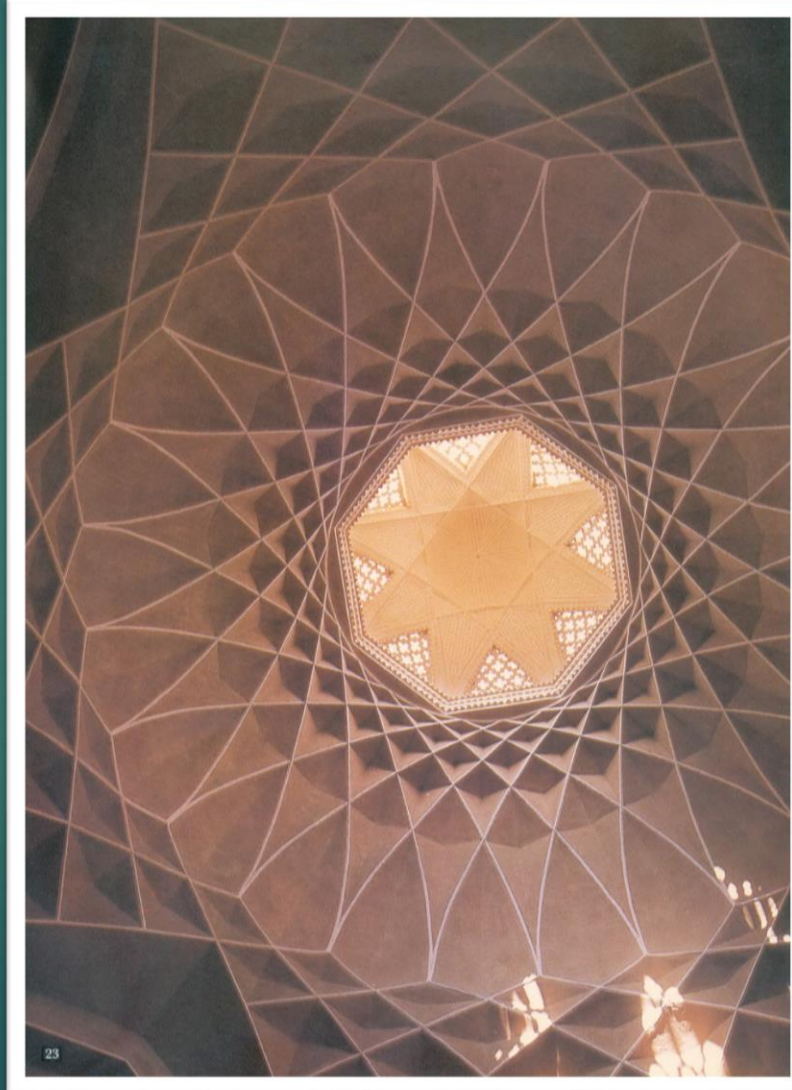
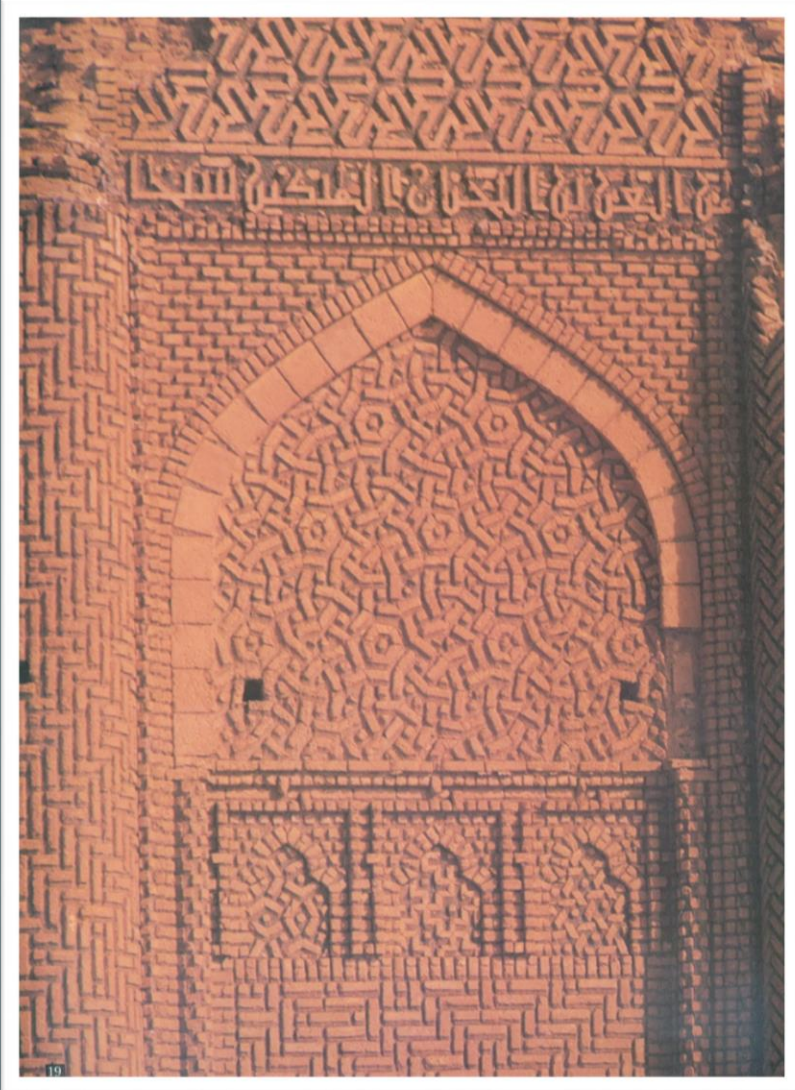




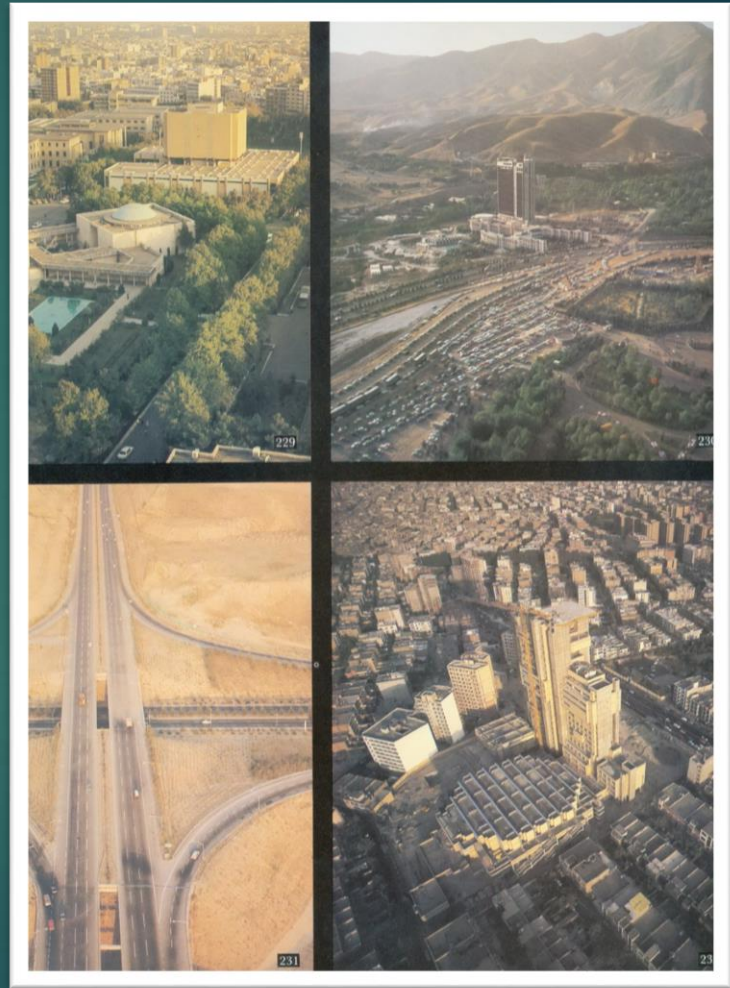
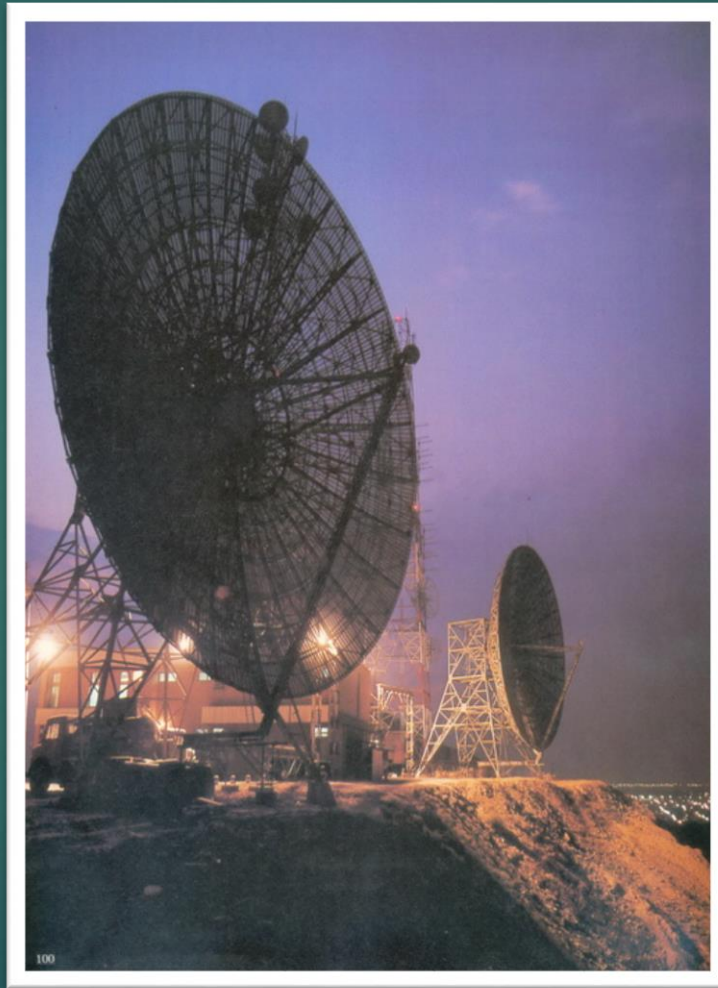
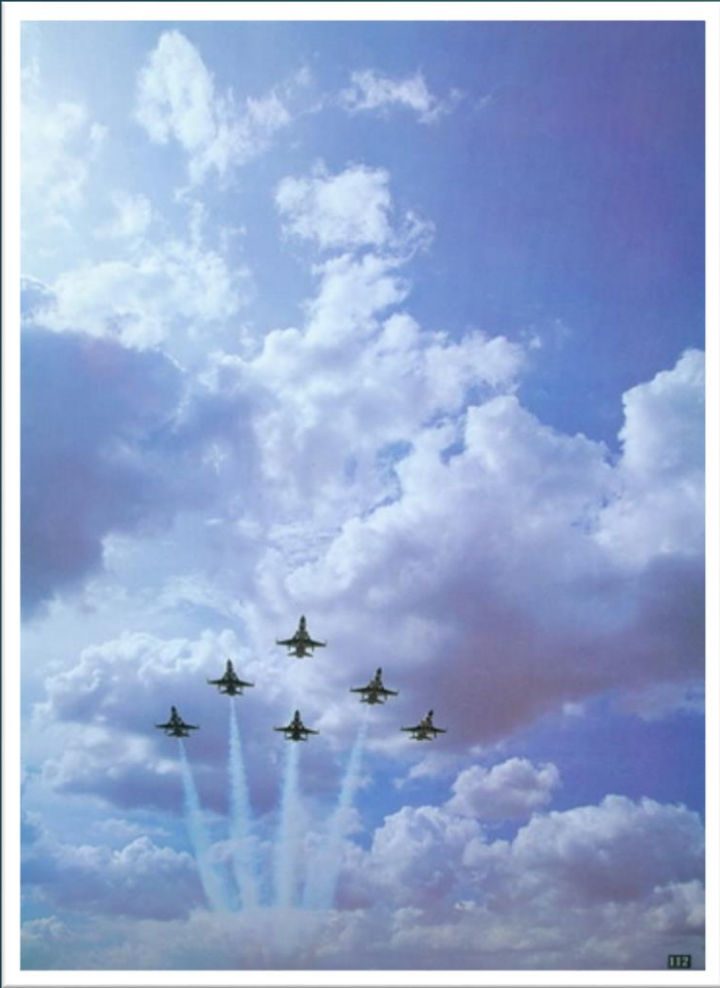




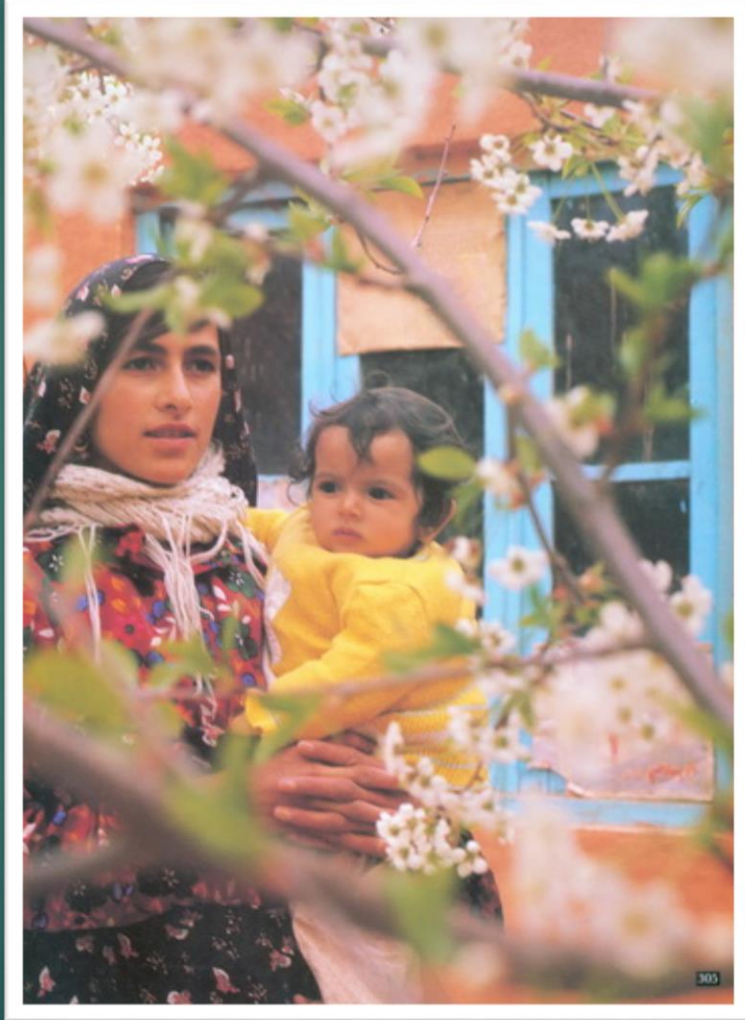
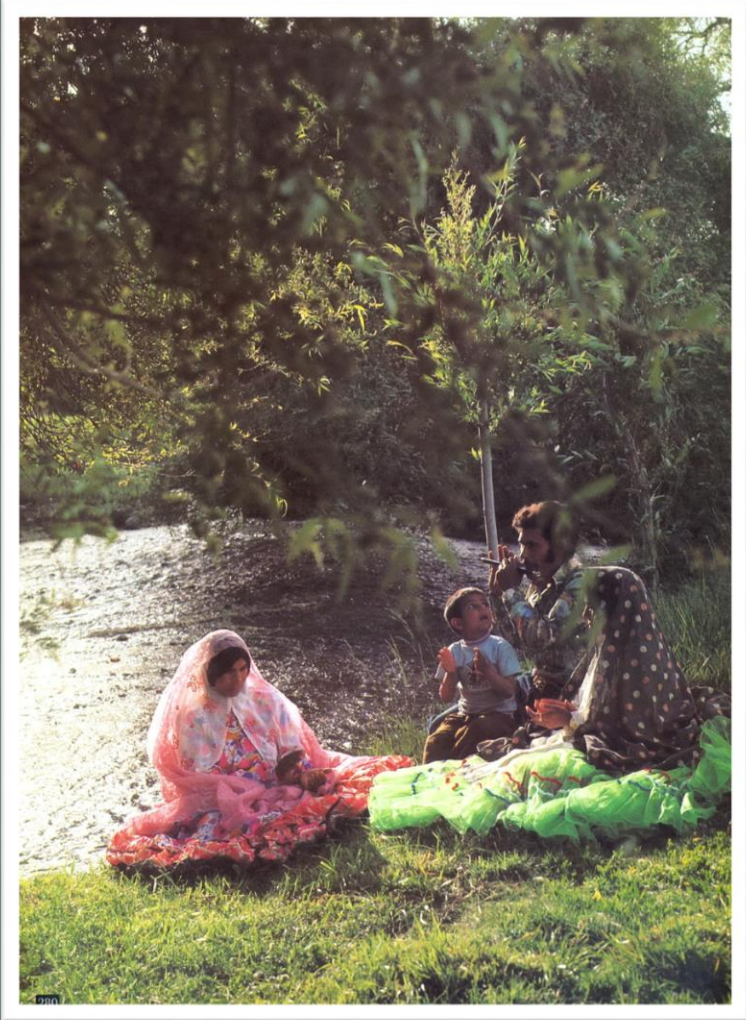








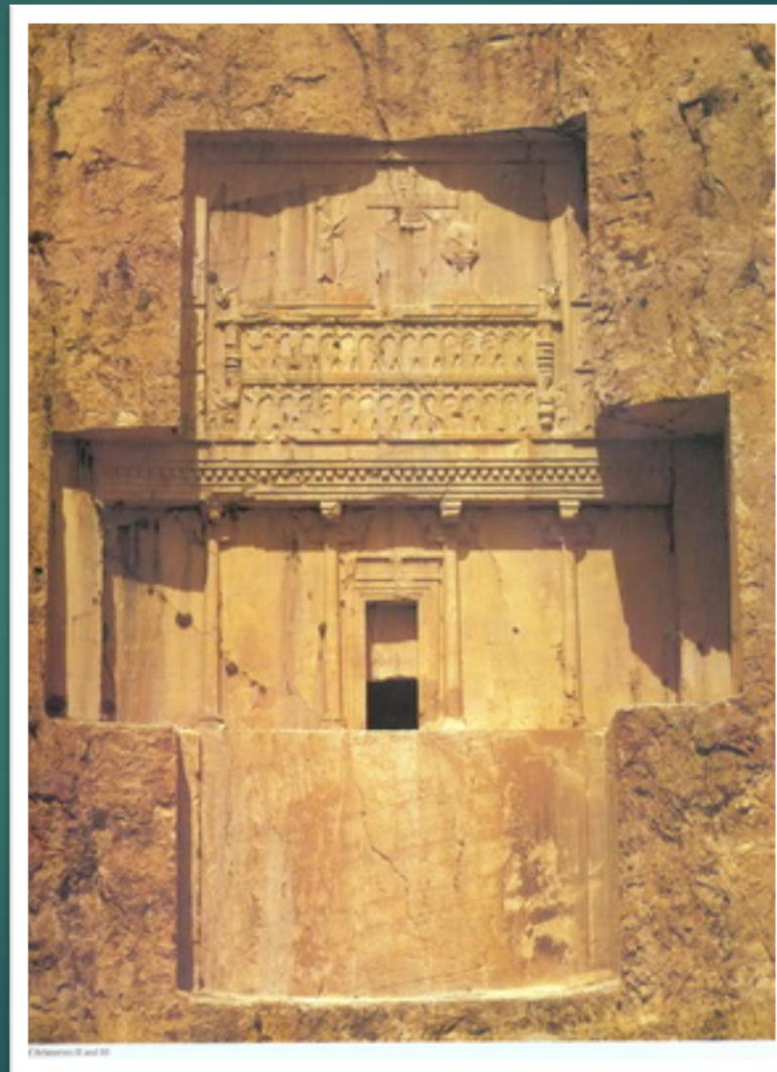
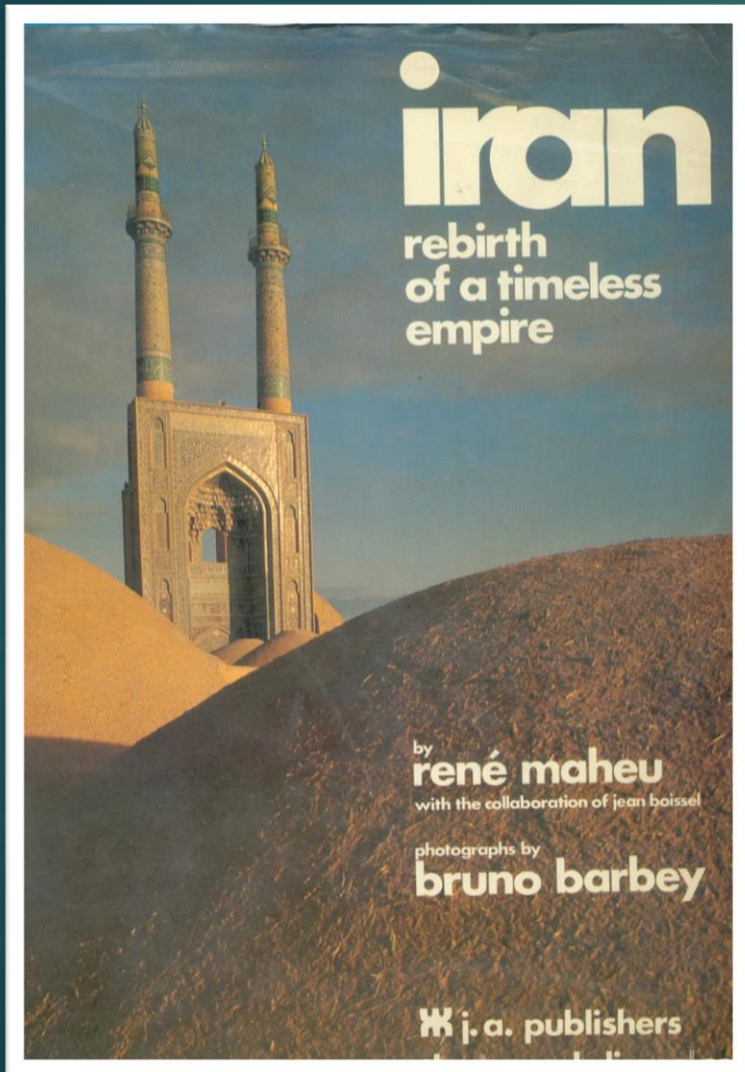














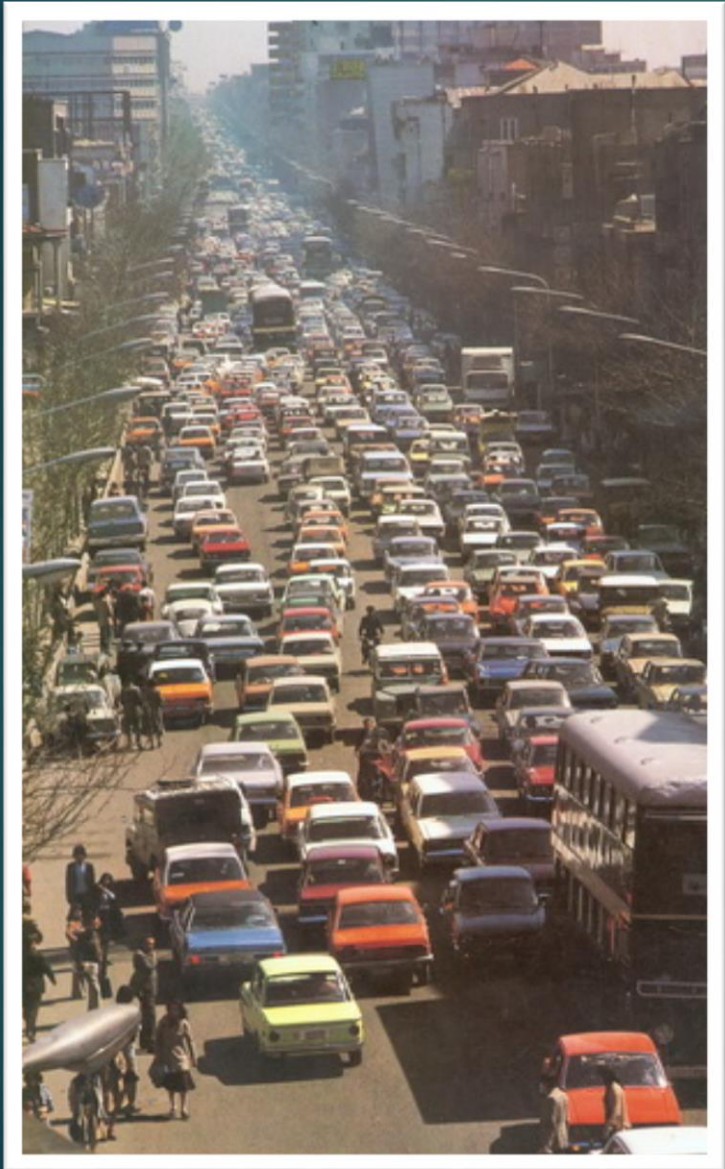


**F**or the Iranian peasant there was once no hope of progress; he lived at subsistence level as a serf under a feudal regime. Today an agrarian reform aimed at increasing justice and technical advancement has made him in many cases the owner of his own land.

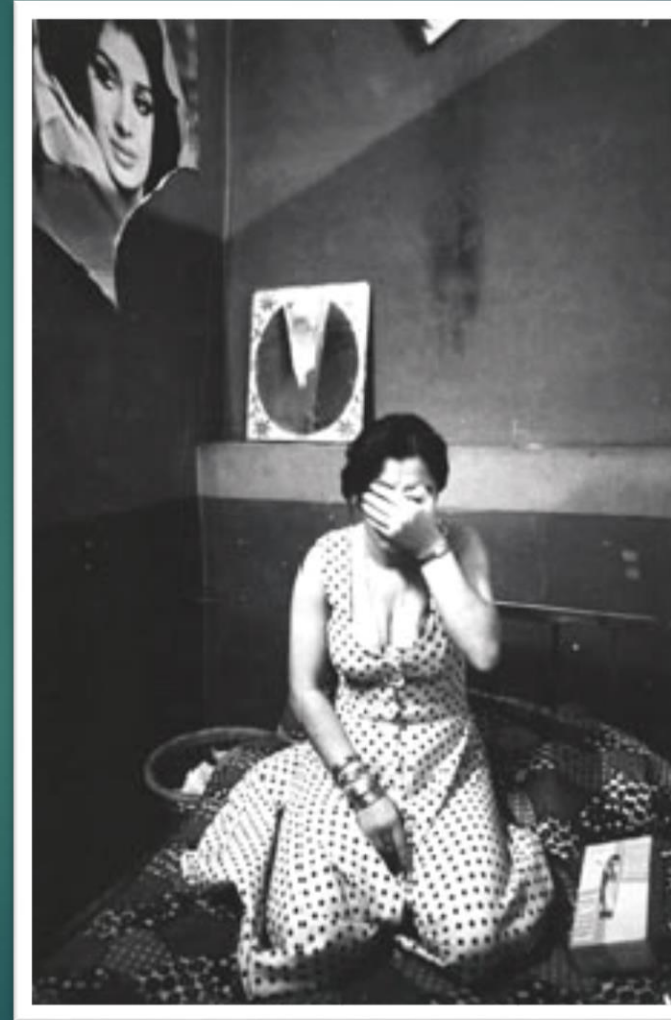


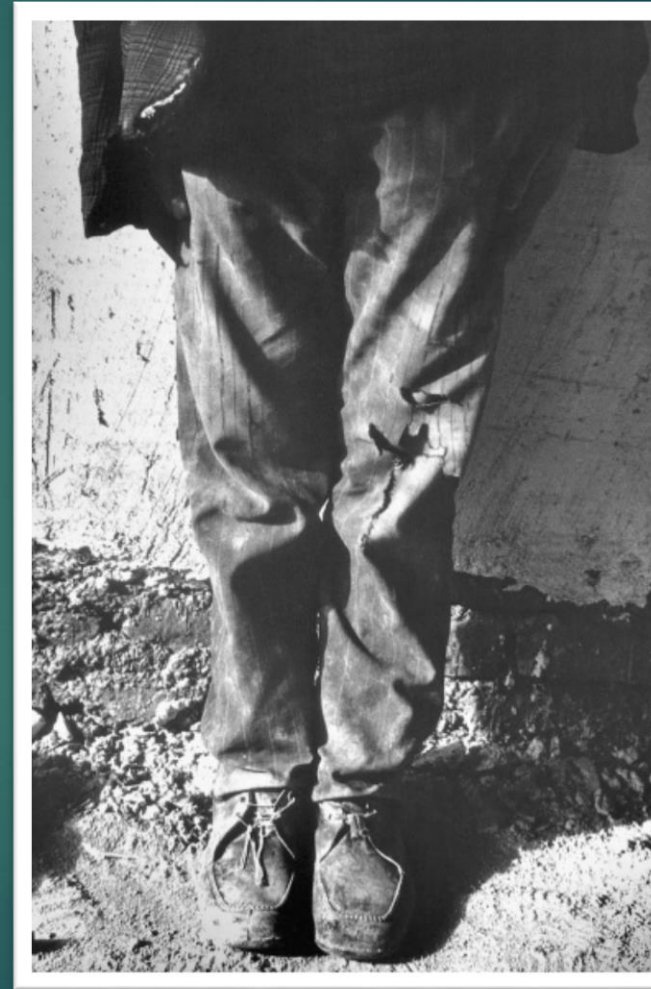
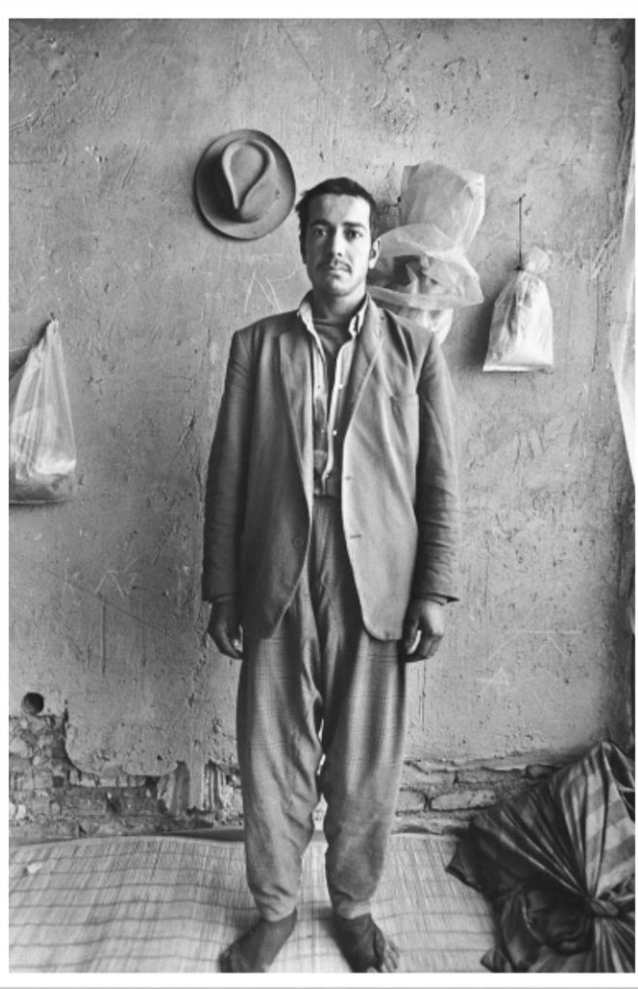


















«قلعه» در نگاهی دیگر - ۱

قلعه، اینک  
پیش از هر زمان  
دیگر، تیار چینه  
بازگری میساخته  
دارد

# چند روزی قفسی ساخته اند...



حد یک موقعیت بدست انسانی نزول کرده است .  
با هراچه روزانه هزاران مرد به قلعه  
برای محوایابی یا روسپان ، مسائل این محصل  
ایجاد میسوره به خود "بگیر" که ایوانچی به  
ان ، به دو اکتون ریشههای مغرب ملک میسند .  
قلعه مشربنو و اینک پیش از هر زمان  
دیگری احتیاج شدید و توری ، به بازگری دقیق  
ووالجیبانه دارد . در این نگاه موشکاف است که  
مسائل عریان میسوند و چاره جویی اساتیر .

یوی تلخ ، مشا را میزارد و هر چه  
بقاش میسوی ، نادیده ها بیشتر به چشم می  
آید . ویوی تلخ ، از آن محدبتر میسود .  
نهاد مسائل و مشکلات اجتماعی اقتصادی  
بهداشتی ، روانی ووظفاری یک اجتماع ، عریان  
محل به شکل حادی وجود دارد اما ، تاکنسوز  
مقایله با این مسائل بسیار جزئی ونگافی بوده  
است .

مانند یک بازاستاد ، که سلولهای آتیه  
زنبوری ، تلف در کنار هم جیده شدهاند . قلعه  
شعبو ، برگره عدای از روسپان تهران حصار  
کشیده است . دو خیابان موازی که نروازان  
اعلین در ابتدای پنی از انهداست ، با کوچسه  
پسکوچههایی به چرکه نسله و منطبق از این  
نو خیابان ، محل اجتماع روسپان تهران را  
تشکیل میدهد . قلعه ، مرتکاب اول بیشتر به یک  
زبانهدانی یا بیوزگام عوس میماند تا محلی  
که فطسی نامیده ، از آن ، تصویر پسران  
خوشگرائی دارد .



★ در مرکز قلعه، خرابه‌ایست که از آن هر  
معنوان زبانهدانی و همه‌عنوان روسپانخانه استفاده  
میکنند . نسدانهای کاغذی و پشه‌های آلوده را  
در این محل میروزند ووشمال بیس، مردمی ازاین  
بندها برای ساختن لحاف و تشک استفاده می  
گیرند ؟

★ اینجا ، به محلی که  
شخصی ، تأییده ، از  
آن به عنوان مکانی  
برای خوشگرائی در  
تصور دارد ، شبیه  
است ؟

★ اکثر روسپیها، درگیر مسائل و مشکلات  
روانی و خانوادگی هستند . گروهی از آنها، مغفولانه  
به روسپانگی ادامه می‌دهند و همواره ، از رسوا  
شده ، بیرون دارند . تعدادی از آنها، حتی تفریق  
را هم نمی‌بینند .







تهدره ۱۳۵۶



تهدره ۱۳۵۶



تهدره ۱۳۵۶



